



**2022 YILI**

**SAĞLIK KÜLTÜR VE SPOR DAİRE  
BAŞKANLIĞI BİRİM FAALİYET RAPORU**

*5018 Sayılı Kamu Mali Yönetimi ve Kontrol Kanununun 41. maddesi gereğince hazırlanan bu raporda, Sağlık, Kültür ve Spor Daire Başkanlığının faaliyet alanlarını kapsayan konularla ilgili mevzuat kapsamında yapılan planlamalar ve uygulamalar sonucunda 2022 yılı içerisinde gerçekleştirmiş olduğumuz hizmetlere ilişkin verilerin değerlendirilmesi amaçlanmıştır. Daire Başkanlığımız 2547 sayılı Yükseköğretim Kanunu ile kendisine verilen yetki ve sorumluluk çerçevesinde en iyi şekilde hizmet sunabilmek için azami gayret göstermektedir.*

*Öğrencilerimizin sağlık, sosyal, kültürel ve sportif ihtiyaçlarını karşılayarak sosyal durumlarının iyileşmesine, yeteneklerinin ve kişiliklerinin sağlıklı bir şekilde gelişmesine imkân verecek hizmetleri sunma ve onları beden ve ruh sağlıklarına özen gösteren bireyler olarak yetiştirme, birlikte, düzenli ve disiplinli çalışma, dinlenme ve nitelikli eğlenme alışkanlıkları kazandırma amaç ve hedeflerine yönelik faaliyetlerimizi sürdürürken temel politikamız mali disiplini sağlayarak faaliyetlerimizi planlı bir şekilde gerçekleştirmek, stratejik önceliklerimizi belirleyerek, hesap verme sorumluluğu çerçevesinde kaynaklarımızı etkin, etkili ve verimli bir şekilde kullanmaktır.*

*Hedeflerimizi gerçekleştirirken mali saydamlık ve hesap verme sorumluluğunun bilincinde doğru, güvenilir, önyargısız, ilkeli, tarafsız açık ve anlaşılır olma ilkelerinden taviz verilmemektedir. “Kamu İdarelerince Hazırlanacak Faaliyet Raporları Hakkında Yönetmeliğin” Birim Faaliyet Raporu başlıklı 10’uncu maddesi gereği hazırlanan bu Faaliyet Raporu, Üniversitemiz öğrenci ve personeline yönelik olarak yapılan hizmetleri ve bu hizmetlerin daha verimli hale dönüştürülebilmesi için gelecek yıllarda ulaşılmak istenen amaçların ve yapılması düşünülen faaliyetlerin bir plan ve program çerçevesinde gerçekleştirilebilmesine rehber olacaktır. Bu vesileyle bu raporun hazırlanmasında emeği geçen personelimize teşekkür ediyorum.*

*Saygılarımla,*

**Tuncay ÖZAY**

**Daire Başkanı**

## İÇİNDEKİLER

I - GENEL BİLGİLER.....	4
A-Misyon ve Vizyon .....	4
B-Yetki, Görev ve Sorumluluklar.....	4-5
C-Birime İlişkin Bilgiler.....	6
1- Fiziksel Yapı.....	6-7
2- Teşkilat Yapısı.....	8
3- Teknoloji ve Bilişim Altyapısı.....	8-9
4- İnsan Kaynakları.....	9
5- Sunulan Hizmetler.....	10-25
6- Yönetim ve İç Kontrol Sistemi .....	25
II- AMAÇ ve HEDEFLER.....	25
A- Birimin Stratejik Planında Yer Alan Amaç ve Hedefler.....	25
III- FAALİYETLERE İLİŞKİN BİLGİ VE DEĞERLENDİRMELER.....	26
A-Mali Bilgiler.....	26
1-Bütçe Uygulama Sonuçları.....	26
B- Performans Bilgileri.....	26
1-Program, Alt Program, Faaliyet Bilgileri.....	26
2-Performans Sonuçlarının Değerlendirilmesi.....	27
3-İhale Usulüyle Yapılan Alımlar.....	28
IV- KURUMSAL KABİLİYET ve KAPASİTENİN DEĞERLENDİRİLMESİ.....	29
A-Stratejik Planda Öngörülemeyen Kurumsal Kapasite İhtiyaçları.....	29
B-Üstünlükler.....	29
C-Zayıflıklar.....	29
D-Değerlendirme.....	29
V- ÖNERİ VE TEDBİRLER.....	29
VI- EKLER.....	30

## **I. GENEL BİLGİLER**

### **A. Misyon ve Vizyon**

#### **1. Misyon (Görev)**

Öğrencilerimizin ve personelimizin beden ve ruh sağlıklarını korumak, topluma yararlı bireyler haline getirmek amacıyla; çağdaş yöntemlerle yeterli ve kaliteli düzeyde beslenme, barınma, sağlık, kültür, spor, psikolojik danışma ve rehberlik hizmetlerini çağın gereklerine uygun olarak modern mekânlarda sunmak, sosyal ihtiyaçlarını karşılamaktır.

#### **2. Vizyon (Hedef)**

Sürekli gelişmeyi ve daha iyi hizmeti esas alan, tüm yerleşkelerinde, beslenme, barınma, sağlık, kültür ve spor hizmetlerinin sunulduğu, sosyal, yaşamsal aktivitelerin hayata geçirildiği, tercih edilen, taleplere cevap verebilen, kaynaklarını verimli kullanan, bilgi ve teknoloji ile donatılmış kalite odaklı öncü bir Daire Başkanlığı olmaktadır.

### **B. Yetki, Görev ve Sorumluluklar**

#### **1. Yetki**

Sağlık, Kültür ve Spor Daire Başkanlığı, 5018 sayılı Kamu Mali Yönetimi ve Kontrol Kanunu ile kendisine verilen Harcama Yetkililiği görev ve sorumluluklarını yerine getirmenin yanı sıra, 2547 sayılı Yükseköğretim Kanununun 46 ve 47 nci maddeleri, 124 sayılı Yükseköğretim Üst Kuruluşları ile Yükseköğretim Kurumlarının İdari Teşkilatı Hakkında Kanun Hükmünde Kararnamenin 32 nci maddesi ile Yükseköğretim Kurumları Mediko-Sosyal Sağlık, Kültür ve Spor İşleri Dairesi Uygulama Yönetmeliği hükümleri çerçevesinde aşağıdaki organları aracılığıyla üzerine düşen görev ve sorumluluklarını yerine getirir.

#### **a) Daire Başkanı ve Görevleri**

a) Başkan; Dairenin yöneticisi ve temsilcisidir. Dairede çalışan bütün görevliler üzerinde genel yönetim, denetim, iş bölümü yapma, çalışma düzeni kurma, yetiştirme, hizmet içi eğitimi sağlama yetkilerine sahiptir. Yetkilerini, Yönetim Kurulu ve Rektörlüğe karşı sorumlu olarak genel yönetim ilkelerine ve yönetmelik hükümlerine göre kullanır.

b) Daireyle ilgili harcamalarda tahakkuk memurudur.

c) Dairenin yıllık özgelir, bütçe ve çalışma programı tasarısını hazırlar, daire yönetim kuruluna sunar.

d) Dairede görevlendirilecek kişilerin seçimlerini yaparak, ilgili yasa ve yönetmelik uyarınca atamalarının yapılmasını Genel Sekreterlik kanalıyla Rektörlüğe önerir.

e) Dairenin verdiği hizmetlerin neler olduğunu uygun araçlardan yararlanarak bütün öğrencilere duyurulmasını, bu hizmetlerden olabildiğince öğrencinin yararlanabilmesini sağlar.

Daire Başkanına, görevlerinde yardımcı olmak üzere başkan yardımcısı atanabilir.

Daire; amacını gerçekleştirmek için bütçe imkânları nispetinde aşağıda gösterilen temel ve benzeri hizmetleri yapar:

Her türlü sağlık hizmetlerini yürütür, yataklı sağlık merkezleri açar, Güzel sanatlar ve spor alanlarında çalışmalar ve gösteriler düzenler. Öğrencilere burs ve kredi, beslenme, barınma, çalışma, dinlenme ve boş zamanlarını değerlendirme, ulaşım ve iş bulma alanlarında yardımcı olacak hizmetlerde bulunur, Psikolojik danışmanlık ve rehberlik hizmetleri yapar, öğrencilerin kişisel ve ailevi sorunlarını çözümlenmeye çalışır,

Hizmet alanına giren konularda araştırma ve uygulamalar yapar veya yaptırır ve gerekli gördüklerini yayınlar, Hizmet veren meslek elemanlarının yetişme ve gelişmelerini sağlamak için hizmet içi eğitim programları düzenler,Engelli engellilere yönelik fiziki düzenlemeler (rampalar, engelli tuvaletleri, asansörler, engelli otoparkları gibi) yapılması için ilgili birimlerle işbirliği yapar. Bütün bu hizmetlerin görülmesi için gerekli olan öğrenci kantin ve lokantaları, okuma salonları ile öğrenci yurtları açar, toplantı, sinema ve tiyatro salonları, spor salon ve sahaları, kamp yerleri sağlar, bu ve benzeri diğer tesisleri kurar, kiralar, işletir veya işletirir. Bu amaca yönelik olarak üniversitenin diğer birimleri ve üniversite dışındaki kuruluşlarla iş birliği içinde çalışır, döner sermaye işletmeleri kurar.

### **3.Sorumluluk**

Öğrencilerin beden ve ruh sağlığını korumak, hasta olanları tedavi etmek veya ettirmek, barınma, beslenme, çalışma, dinlenme ve ilgi alanlarına göre boş zamanlarını değerlendirmek, yeni ilgi alanları kazanmalarına imkân sağlayarak, gerek sağlık ve gerekse sosyal durumlarının iyileşmesine, yeteneklerinin ve kişiliklerinin sağlıklı bir şekilde gelişmesine imkân verecek hizmetler sunmak ve onları ruhsal ve bedensel sağlıklarına özen gösteren bireyler olarak yetiştirmek, birlikte düzenli ve disiplinli çalışma, dinlenme ve eğlenme alışkanlıkları kazandırmak başlıca yasal yükümlülüklerimiz olup, bu yükümlülükler 2547 sayılı Kanun'un 2880 sayılı Kanun'la değişik 46. ve 47. maddeleri, 124 Sayılı Yükseköğretim Üst Kuruluşları ile Yükseköğretim Kurumlarının İdari Teşkilatı Hakkında Kanun Hükmünde Kararname ve Yükseköğretim Kurumları, Mediko-Sosyal Sağlık, Kültür ve Spor Dairesi uygulama yönetmeliği çerçevesinde yerine getirilmektedir. Ayrıca yürütülen hizmetler kapsamında gerçekleştirilen mal ve hizmet alımları 4734 Sayılı Kamu İhale Kanunu ve 4735 Sayılı Kamu İhaleleri Sözleşmeleri Kanunu çerçevesinde yapılmaktadır. Mali konular ve ödemelere ilişkin tüm yasal yükümlülüklerde ise 5018 Kamu Malî Yönetimi ve Kontrol Kanunu esas alınmaktadır. Sunulan hizmetlerden başta öğrencilerimiz olmak üzere tüm üniversite personeli yararlanmaktadır. Mevcut yasal yükümlülüklerimiz ile yürütmekte olduğumuz program ve faaliyetler arasında doğrusal bir ilişki mevcut olup, misyonuyla yüklediğimiz tüm görevler bütçe imkânları doğrultusunda yerine getirilmeye çalışılmaktadır.

## C- Birime İlişkin Bilgiler

### 1. Fiziksel Yapı

#### 1.1. Taşınmazlar

Tablo 1: Fiziki Alan Dağılımı (m<sup>2</sup>)

Birim Adı	Bina Kapalı Alan (m <sup>2</sup> )	Toplam Açık Alan (m <sup>2</sup> )
Sağlık Kültür ve Spor Daire Başkanlığı	432 m <sup>2</sup>	
<b>Toplam Alan</b>	<b>432 m<sup>2</sup></b>	

#### 1.2. Sosyal Alanlar

##### 1.2.1. Yemekhane Kantin/Kafeteryalar

Tablo 2: Yemekhane Kantin/Kafeteryalar

	Adet	Alan (m <sup>2</sup> )	Kapasite (Kişi)
<b>Öğrenci ve Personel Yemekhanesi</b>	20	3733	2498
<b>Kantin/Kafeteryalar</b>	15	2550	835

##### 1.2.2. Spor Alanları

Tablo 3: Spor Amaçlı Bina ve Tesisler

Bina ve Tesisin Adı	Bulunduğu Yerleşke	Adet	Açık Spor Alanları	Kapalı Spor Alanları	Toplam Alan (m <sup>2</sup> )
	Cumhuriyet Yerleşkesi	4	3	1	<b>6369 m<sup>2</sup></b>
	Teknik Bilimler MYO	3	3	-	<b>1972 m<sup>2</sup></b>
	Sosyal Bilimler MYO	1	1	-	<b>510 m<sup>2</sup></b>
	Ulubey MYO	2	2	-	<b>120 m<sup>2</sup></b>
	Fatsa DBF – Fatsa MYO	3	3	-	<b>2167 m<sup>2</sup></b>
	Ünye İİBF – Ünye MYO	3	2	1	<b>3812 m<sup>2</sup></b>
	İkizce MYO	2	2	-	<b>540 m<sup>2</sup></b>
	Akkuş MYO	2	2	-	<b>350 m<sup>2</sup></b>
	Mesudiye MYO	2	2	-	<b>540 m<sup>2</sup></b>
<b>Toplam</b>					<b>16380 m<sup>2</sup></b>

Tablo 4: Spor Amaçlı Bina ve Tesisler (Özet Tablo)

Alanlar	Adet	Toplam Alan (m <sup>2</sup> )
<b>Açık Spor Alanları</b>	16	9093 m <sup>2</sup>
<b>Kapalı Spor Alanları</b>	2	7287 m <sup>2</sup>
<b>Toplam</b>	<b>18</b>	<b>16380</b>

### 1.2.3. Toplantı ve Konferans Salonu Sayıları

Tablo 5: Toplantı ve Konferans Salonu Sayıları

	Toplantı Salonu		Konferans Salonu		Toplam	
	Adet	m <sup>2</sup>	Adet	m <sup>2</sup>	Adet	m <sup>2</sup>
<b>Kapasite 76–100</b>			6	538	6	538
<b>Kapasite 101–150</b>			2	316	2	316
<b>Kapasite 251–Üzeri</b>			2	980	2	980
<b>Toplam</b>			<b>10</b>	<b>1834</b>	<b>10</b>	<b>1834</b>

### 1.2.4. Diğer Sosyal Alanlar

Tablo 6: Diğer Sosyal Alanlar

	Adet	Alan (m <sup>2</sup> )	Kapasite (Kişi)
<b>Öğrenci Kulüpleri</b>	1	15	<b>15</b>
<b>Toplam</b>	1	15	<b>15</b>

## 1.3. Hizmet Alanları

### 1.3.1. İdari Personel Hizmet Alanları

Tablo 6: İdari Personel Çalışma Alanları

Çalışma Oda Sayısı	Çalışma Oda Alanı (m <sup>2</sup> )	Kullanan Kişi Sayısı
15	432	17

### 1.5.3. Ambar ve Arşiv Alanları

Tablo 7: Ambar ve Arşiv Alanları

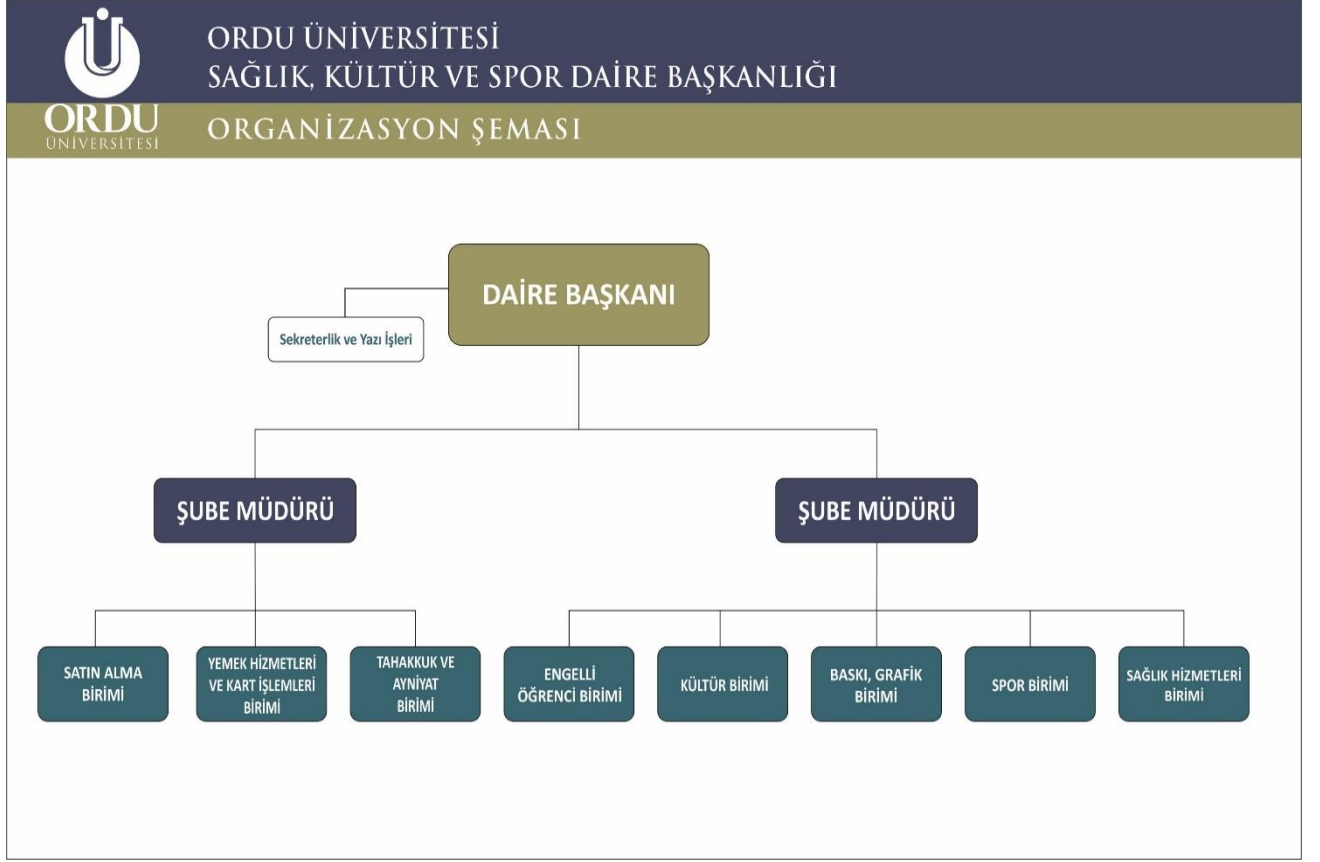
	Adet	Alan (m <sup>2</sup> )
<b>Ambar Alanları</b>	1	647
<b>Arşiv Alanları</b>	1	35
<b>Depo vs.</b>	3	27
<b>Toplam</b>	<b>5</b>	<b>709</b>

### 1.11. Özel İşletmelere / Kişilere Kiraya Verilen İşyerleri

Tablo 8: Özel İşletmelere / Kişilere Kiraya Verilen İşyerleri

Türü	2021		2022	
	Adet	Alan (m <sup>2</sup> )	Adet	Alan (m <sup>2</sup> )
<b>Kantin</b>	6	561	5	551
<b>Toplam</b>	<b>6</b>	<b>561</b>	<b>5</b>	<b>551</b>

## 2 . Teşkilat Yapısı



## 3. Teknoloji ve Bilişim Altyapısı

### 3.1. Teknolojik Kaynaklar

Tablo 9: Teknolojik Kaynaklar

Teknolojik Kaynaklar	2021 (Adet)	2022 (Adet)	Artış Oranı(%)
Masaüstü Bilgisayar	39	39	0
Dizüstü Bilgisayar	6	7	16
Tablet Bilgisayar	-	1	100
Projeksiyon	5	5	0
Barkot Okuyucu	1	1	0
Yazıcı	26	26	0
Baskı Makinesi	1	1	0
Fotokopi Makinesi	2	2	0
Fotoğraf Makinesi	1	1	0
Kameralar	1	1	0
Televizyonlar	10	10	0
Tarayıcılar	2	2	0
<b>Toplam</b>	<b>94</b>	<b>95</b>	



### 3.2. Teknolojik Hizmetler

Tablo 10: Dönem İçerisinde Sunulan Teknolojik Hizmetler

Hizmet Türü
Yemekhane Sistemi geliştirme çalışmaları yapılmıştır.

### 4. İnsan Kaynakları

#### 4.1.1 İdari Personel

Tablo 11: İdari Personelin Yıllar İtibariyle Kadro Dağılımı

	2021	2022
Genel İdare Hizmetleri	12	12
Sağlık Hizmetleri Sınıfı	4	2
Teknik Hizmetleri Sınıfı	1	0
Personel (4/D)	5	5
<b>Toplam</b>	<b>22</b>	<b>19</b>

#### 4.1.2.İdari Personelin Eğitim Durumu

Tablo 12: İdari Personel Eğitim Durumu

	İlköğretim	Lise	Ön Lisans	Lisans	Yüksek Lisans ve Doktora	Toplam
Kişi Sayısı	-	-	4	14	1	19
Yüzde (%)			21,04	73,64	5,26	

#### 4.1.3. İdari Personelin Hizmet Süreleri

Tablo 13: İdari Personel Hizmet Süresi

	1-3 Yıl	4-6 Yıl	7-10 Yıl	11-15 Yıl	16-20 Yıl	21- Üzeri	Toplam
Toplam Kişi Sayısı	1	1	6	5	4	2	19
Yüzde (%)	5,26	5,26	31,56	26,30	21,04	10,52	

#### 4.2.4.İdari Personelin Yaş İtibariyle Dağılımı

Tablo 14: İdari Personel Yaş İtibariyle Dağılımı

	21-25 Yaş	26-30 Yaş	31-35 Yaş	36-40 Yaş	41-50 Yaş	51- Üzeri	Toplam
Toplam Kişi Sayısı	-	-	3	7	7	2	19
Yüzde (%)			15,78	36,82	36,82	10,52	

## 5. Sunulan Hizmetler

### 5.1.1. Sağlık Kültür ve Spor Daire Başkanlığı

Sağlık Kültür ve Spor Daire Başkanlığı hakkında bilgi verilecek ve yürüttüğü hizmetler yazılacaktır.

Tablo 15: Beslenme Hizmeti

Yemek Hizmeti Sunulan Merkezler	Yemek Adedi	
	Personel	Öğrenci
Cumhuriyet Yerleşkesi	40470	331344
Teknik Bilimler Meslek Yüksekokulu	1185	26095
Sosyal Bilimler Meslek Yüksekokulu	1091	25113
Akkuş Meslek Yüksekokulu	129	8482
Ünye Meslek Yüksekokulu	627	13556
Ünye İktisadi ve İdari Bilimler Fakültesi	1219	34618
Fatsa Deniz Bilimleri Fakültesi	793	36476
İkizce Meslek Yüksekokulu	201	9840
Ulubey Meslek Yüksekokulu	364	11704
Mesudiye Meslek Yüksekokulu	107	8432
<b>Toplam</b>	<b>46186</b>	

### 5.2. Diğer Hizmetler

Tablo 16: Kültürel Faaliyetler

Etkinlik Adı	Sayısı	Katılımcı Sayısı
Serviks Kanseri Farkındalık Etkinliği	1	12
Serviks Kanseri Konferansı	1	31
Sağlık Çalışanlarına Karşı Şiddette İzlenmesi Gereken Yollar	1	225
“MGB(Moleküler Biyoloji ve Genetik) İnovasyon Günleri”	2	128
Gençlik Buluşması etkinliği	1	550
Tıpçıdan Tavsiyeler	1	86
İstiklal Marşının Kabulü ve Mehmet Akif ERSOY	1	96
Hastayım Haklarım Var	1	190
Hachiko Film Gösterimi	1	550
Tarihte Öncü Türk Kadınları	1	100
Kabak Kemane Resitali ve Atölye Çalışması-2 etkinliği	1	200
Olimpos Kazıları	1	45

Hilale Adanmış Ruhlar	1	200
Modernist Türk Romanı Türkoloji Panelleri III	1	420
Dünya Tiyatro Günü Organizasyonu	1	90
Çukurova Araştırmaları	1	200
Okul Ziyareti Karacaömer İlkokulu	1	100
Klasik Türk Edebiyatı Türkoloji Panelleri III	1	140
Otizm Farkındalık Kulübü	1	200
Hadis ve Sünnette Eleştirel Yaklaşım	1	40
“Ordu Üniversitesi League of Legends Turnuvası	1	20
“Ordu Üniversitesi League of Legends Turnuvası	1	250
Kariyer Günleri ve İstihdam Fuarı	1	100
Yılın Türk Bilgeliğine Hizmet Ödülü	1	165
Üniversiteler Arası Yemek Yarışması	1	6
Erzurum'da Türk İslam Mimarisi Prof. Dr. Hüseyin YURTTAŞ	1	400
Kuş Gözlem Evi Ziyareti	1	28
Gurbet Yolcularından Şiirler	1	250
Gençlik ve Sosyal Medya	1	122
Genç Türkologlar Çalıştayı	1	120
3. Genç Türkologlar Çalıştayı	1	170
İslami Geleneğimizde Eleştirel Düşüncenin Yeri	1	200
19 Mayıs Gençlik ve Spor Bayramı Samsun Ziyareti	1	40
Müzeciliğe Genel Bakış ve Define Kazıları	1	140
Şehir Hastanelerinde Sağlık Yönetimi	1	81
Münazara İle Adım Adım Liderliğe	1	200
Geleneksel Ordu Konut Mimarisi Fotoğraf Sergisi	1	1000
Seksen Günde Devri Alem Oyunu Sahnelenmesi	2	1100
Şiir Dinletileri V.	1	230
Dünya Süt Günü	1	170
Markette Ne Var	1	30
Devlet Adamları ve Türkçe	1	190
Kurul Kalesi Ziyareti	1	70

Kültür Otađı Aile Arında Sinema Filmi Gösterimi	1	100
Kitap Bađıřı Kampanyası	1	60
Atölye alıřmaları	1	180
Yeřilay Haftası Kutlama Etkinliđi	1	550
Başarılı Kadın Hikayeleri	1	200
Bir Yanımız anakkale	1	480
Nevruz Bayramı Etkinlikleri	1	700
Bahar řenliđi	1	1200
Hat Kursu	1	15
“Kardeřliđe Uzanan Minik Eller Yardım Kampanyası” etkinliđi	1	28
Dil ve Yöneticilik Konferansı	1	90
Mustafa Kemal Atatürk'ün 84. Ölüm Yıldönümü Anma Programı	1	80
Tanıřma Kahvaltısı	1	100
Güle Güle řekerim	1	500
Masa Tenisi Turnuvası	1	70
Durugöl řehit Temel Bayram İlkokulu Ziyareti	1	30
Tanıřma Kahvaltısı	1	100
Prostat Kanseri Farkındalık etkinliđi	1	500
Samsun Limanı	1	70
Türk Kültüründe Lakaplar	1	90
Erasmus Rüyası	1	375
Tanıřma Kahvaltısı	1	100
Kara Bela	1	550
Biyolojik Söyleři	1	165
Tanıřma Kahvaltısı	1	100
Sađlık Yöneticileri Günü	1	110
Genç İřletmecilere Tavsiyeler	1	100
Türk Edebiyatında Distopik Romanlar Ve Bilim Kurgu Romanları	1	100
Kuř Evi Etkinliđi	1	50
<b>Toplam</b>	<b>74</b>	<b>15478</b>

### 5.2.1 : Öğrenci Görevlendirmeleri

Tablo17: Öğrenci Görevlendirmeleri

Etkinlik Adı	Katılımcı	Yer	Tarih
Anadolu Mirası Soframda Yemek Yarışması	Gastronomi Kulübü	Sivas	12-15 Mayıs 2022
Türk Kızılayı Heybeliada Kampı	Ombudsmanlık Kulübü– Nisanur BAKIR	İstanbul	02-05 Ekim 2022
Bio İnavasyon Yarışması	Genetik Kulübü – Zeynep Ilgın SUSUZLU – Hasan Hüseyin HALICI	Ankara	21-23 Ekim 2022
Kariyer Geliştirme Uygulama ve Araştırma Merkezi	Emirhan YAĞCIOĞLU – Hamdi YÜCESOY	Cumhurbaşkanlığı Külliyesi	

### 5.2.2 : Topluluk Faaliyetleri

Tablo18 : Topluluk Faaliyetleri

Farkındalık	Serviks Kanseri Farkındalık Etkinliği	Ceren Özdemir K. S.	13.Oca.22
Farkındalık	Serviks Kanseri Farkındalık Etkinliği	Şehir İçi	16.Oca.22
Konferans	Sağlık Çalışanlarına Karşı Şiddette İzlenmesi Gereken Yollar	Ceren Özdemir K. S.	18.Şub.22
Konferans	“MGB(Moleküler Biyoloji ve Genetik) İnovasyon Günleri”	Prof. Dr. Cemil Yapar Konferans Salonu	23.Şub.22
Konser	Gençlik Buluşması etkinliği	Morfoloji Konferans Sal.	03.Mar.22
Konferans	Tıpçıdan Tavsiyeler	Ordu Fen Lisesi	10.Mar.22
Konferans	İstiklal Marşının Kabulü ve Mehmet Akif ERSOY	Morfoloji Konferans Sal.	10.Mar.22
Konferans	“MGB(Moleküler Biyoloji ve Genetik) İnovasyon Günleri”	Prof. Dr. Cemil Yapar Konferans Salonu	11.Mar.22
Farkındalık	Hastayım Haklarım Var	Şehir İçi	12.Mar.22
Sinema	Hachiko Film Gösterimi	Morfoloji Konferans Sal.	15.Mar.22
Konferans	Tarihte Öncü Türk Kadınları	Şahin Dere Kon. Salonu	16.Mar.22
Konser	Kabak Kemane Resitali ve Atölye Çalışması-2 Etkinliği	Ceren Özdemir Konferans Salonu	16.Mar.22

Konferans	Olympos Kazıları	Fuat Sezgin Konferans S.	17.Mar.22
Konferans	Hilale Adanmış Ruhlar	Teknik Bilimler MYO	21.Mar.22
Konferans	Modernist Türk Romanı Türkoloji Panelleri III	Prof. Dr. Cemil Yapar Kon. S.	22.Mar.22
Gösteri	Dünya Tiyatro günü organizasyonu	Cumhuriyet Yerleşkesi	27.Mar.22
Konferans	Çukurova Araştırmaları	Fuat Sezgin Konferans S.	01.Nis.22
Ziyaret	Okul Ziyareti Karacaömer İlkokulu	Karacaömer	01.Nis.22
Konferans	Klasik Türk Edebiyatı Türkoloji Panelleri III	Prof. Dr. Cemil Yapar Konf. S.	01.Nis.22
Konferans	Otizm Farkındalık Kulübü	Ceren Özdemir K. S.	04.Nis.22
Konferans	Hadis ve Sünnette Eleştirel Yaklaşım	Ceren Özdemir K. S.	07.Nis.22
Yarışma	“Ordu Üniversitesi League of Legends Turnuvası	Online	15.Nis.22
Yarışma	“Ordu Üniversitesi League of Legends Turnuvası	Online	22.Nis.22
Fuar	Kariyer Günleri ve İstihdam Fuarı	Ünye İİBF	01.May.22
Konferans	Yılın Türk Bilgeliğine Hizmet Ödülü	Ceren Özdemir K. S.	10.May.22
Yarışma	Üniversiteler Arası Yemek Yarışması	Sivas	12.May.22
Konferans	Erzurum'da Türk İslam Mimarisi Prof. Dr. Hüseyin YURTTAŞ	Ceren Özdemir K. S.	13.May.22
Ziyaret	Bafra Kuş Cenneti	Samsun / Bafra	14.May.22
Ziyaret	Kuş Gözlem evi Ziyareti	Bafra / SAMSUN	14.May.22
Şiir	Gurbet Yolcularından Şiirler	Ceren Özdemir K. S.	16.May.22
Konferans	Gençlik ve Sosyal Medya	Şahin Dere Kon. Salonu	16.May.22
Çalıştay	Genç Türkologlar Çalıştayı	Fen Edebiyat Fak.	16.May.22
Çalıştay	3. Genç Türkologlar Çalıştayı	Ceren Özdemir K. S.	16.May.22
Konferans	İslami Geleneğimizde Eleştirel Düşüncenin Yeri	Şahin Dere Kon. Salonu	17.May.22

Ziyaret	19 Mayıs Gençlik ve Spor Bayramı Samsun Ziy.	Samsun	19.May.22
Konferans	Müzeciliğe Genel Bakış ve Define Kazıları	Fuat Sezgin Konferans S.	20.May.22
Seminer	Şehir Hastanelerinde Sağlık Yönetimi	Online	21.May.22
Yarışma	Münazara İle Adım Adım liderliğe	Teknik Bilimler MYO	23.May.22
Konferans	Geleneksel Ordu Konut Mimarisi Fotoğraf Sergisi	Cumhuriyet Yerleşkesi	23.May.22
Gösteri	Seksen Günde Devri Âlem Oyunu Sahnelenmesi	Morfoloji Konferans Sal.	23.May.22
Şiir	Şiir Dinletileri V.	Ceren Özdemir K. S.	23.May.22
Farkındalık	Dünya Süt Günü	Cumhuriyet Yerleşkesi	24.May.22
Farkındalık	Markette Ne Var	Ulubey	25.May.22
Konferans	Devlet Adamları ve Türkçe	Ceren Özdemir K. S.	25.May.22
Ziyaret	Kurul Kalesi Ziyareti	Kurul Kayalıkları	26.May.22
Sinema	Kültür Otağı Aile Arasında Sinema Filmi	OBB Kültür Otağı	27.May.22
Farkındalık	Kitap Bağışı Kampanyası	Sosyal Bilimler MYO	13.Haz.22
Gösteri	Atölye Çalışmaları	Ceren Özdemir K. S.	Yıl Boyu
Gösteri	Seksen Günde Devri Âlem Oyunu Sahnelenmesi	Morfoloji Konferans Salonu	27.Eki.22
Ziyaret	“Kardeşliğe Uzanan Minik Eller Yardım Kampanyası” etkinliği	Kumru Erikçeli Köyü	04.Kas.22
Konferans	Dil ve Yöneticilik Konferansı	Cemil Yapar Kon. Salonu	09.Kas.22
Farkındalık	Mustafa Kemal Atatürk'ün 84. Ölüm Yıldönümü Anma Programı	Ünye İ.İ.B.F	10.Kas.22
Kahvaltı	Tanışma Kahvaltısı	OBB Otağı	11.Kas.22
Sağlık	Güle Güle Şekerim	Şehir İçi Ceren Özdemir Mey.	12.Kas.22
Spor	Masa Tenisi Turnuvası	Diş Hekimliği Fakültesi	15.Kas.22
Sağlık	Durugöl Şehit Temel Bayram İlkokulu Ziyareti	Şehir İçi	20.Kas.22

Kahvaltı	Tanışma Kahvaltısı	OBB Otağı	25.Kas.22
Sağlık	Prostat Kanseri Farkındalık etkinliği	Şehir İçi Ceren Özdemir Mey.	26.Kas.22
Gezi	Samsun Limanı	Samsun	01.Ara.22
Konferans	Türk Kültüründe Lakaplar	Cemil Yapar Konf. Salonu	01.Ara.22
Konferans	Erasmus Rüyası	Ceren Özdemir Konf. Salonu	01.Ara.22
Kahvaltı	Tanışma Kahvaltısı	OBB Otağı	09.Ara.22
Sinema	Kara Bela	Morfoloji Konferans Salonu	15.Ara.22
Konferans	Biyolojik Söyleşi	Ceren Özdemir Konf. Salonu	17.Ara.22
Kahvaltı	Tanışma Kahvaltısı	OBB Otağı	17.Ara.22
Panel	Sağlık Yöneticileri Günü	Şahin Dere Kon. Salonu	18.Ara.22
Konferans	Genç İşletmecilere Tavsiyeler	Ünye İ.İ.B.F	20.Ara.22
Konferans	Türk Edebiyatında Distopik Romanlar Ve Bilim Kurgu Romanları	Cemil Yapar Konf. Salonu	20.Ara.22
Farkındalık	Kuş Evi Etkinliği	Cumhuriyet Yerleşkesi	30.Ara.22







### 5.2.3 Spor Hizmetleri

Tablo 18: Spor Hizmetleri

	Faaliyet Sayısı	Sporcu Sayısı	Antrenör İdareci Sayısı
<b>Kurum İçi</b>	6	2366	7
<b>Kurum Dışı</b>	8	146	13
<b>Toplam</b>	<b>14</b>	<b>2512</b>	<b>20</b>





Tablo 19 : Üniversitemiz öğrencilerinin katıldığı müsabakalar

Spor Müsabakası	Branşı	Yapıldığı Yer	Derecesi
Futsal	Kadın- Erkek	Çorum	
Voleybol	Kadın- Erkek	Tokat	Kadınlar Grup İkincisi
Wushu	Kadın- Erkek	Ağrı	52 Kg Oya KÖMÜRCÜ – Türkiye Birincisi 56 Kg Nazlı KARAKUŞ - Türkiye İkincisi 48 Kg Ecem Ariye KIZILKAYA- Türkiye Üçüncüsü 90 Kg Mehmet ÇİRAĞI – Türkiye İkincisi 80 Kg Muhammet Talha ÇELİK - Türkiye Üçüncüsü 56 Kg Eyüpcan YERLİKAYA - Türkiye Üçüncüsü 60 Kg Alihan AKKUŞ - Türkiye Üçüncüsü  Not: Kadın Takımımız Takım Halinde Türkiye Birincisi olmuştur. Erkek Takımımız Takım Halinde Türkiye Üçüncüsü olmuştur.
Boks	Kadın Erkek	Balıkesir	60 Kg Urguya US – Türkiye Birincisi 50 Kg Selcan ÖKSÜZOĞLU - Türkiye Üçüncüsü 51 Kg Ümit GENÇER - Türkiye Üçüncüsü
Halk Oyunları	Kadın Erkek	- Hatay	Grubunu Üçüncü olarak tamamlamıştır
Voleybol	Kadın- Erkek	Ordu	
Basketbol	Erkek	Ordu	Grubunu Üçüncü olarak tamamlamıştır
FISU Kombat Kupası	Kadın Erkek	Samsun	Wushu 52 Kg Oya KÖMÜRCÜ – Dünya Üçüncüsü Boks 60 Kg – Urguya US – Dünya İkincisi





## 5.2.4. Öğrenci Kulüp ve Etkinlikleri

Tablo 20: Öğrenci Kulüp ve Etkinlik Sayıları

Açıklama	2021	2022
Öğrenci Kulüp Sayısı	32	50
Öğrenci Topluluk Faaliyetleri	5	69

Tablo 21: Öğrenci Kulüpleri

Sıra No	Kulüp Adı	Akademik Danışman	Fakülte / MYO	Başkan
1	21. YÜZYIL GENÇLİK ve MÜNAZARA KULÜBÜ	Öğr. Gör. Reşit AKDAĞ	Teknik Bil. Meslek Y. O.	Yusuf IRMAK
2	ATATÜRKÇÜ DÜŞÜNCE KULÜBÜ	Doç. Dr. Deniz YILDIRIM	Ünye İktisadi ve İdari Bilimler Fakültesi	Bengisu BAŞKAN
3	SU ALTI DALIŞ ve ARAMA KURTARMA KULÜBÜ	Arş. Gör. Murat ÖZAYDINLI	Fatsa Deniz Bilimleri Fakültesi	A. Adnan BOLAMAN
4	GİRİŞİMCİLİK ve KARİYER KULÜBÜ	Prof. Dr. Gürol ÖZCÜRE	Ünye İktisadi ve İdari Bilimler Fakültesi	Tunahan OKUMUŞ
5	MÜZİK KULÜBÜ	Arş. Gör. A. Serdar YENER	Müzik ve Sahne Sanatları Fakültesi	Umut Zülfü ŞAHİN
6	TİYATRO KULÜBÜ	Öğr. Gör. Hakan ALKAN	Müzik ve Sahne Sanatları Fakültesi	Aleyna HACIOĞLU
7	KIZILAY KULÜBÜ	Dr. Öğr. Üyesi Elif ÇİL	Eğitim Fakültesi	Senanur KILICI
8	SOSYAL FARKINDALIK KULÜBÜ	Doç. Dr. Filiz ZAİMOĞLU ÖZTÜRK	Eğitim Fakültesi	
9	TIP ÖĞRENCİLERİ KULÜBÜ	Dr. Öğr. Üyesi Seda KESKİN	Tıp Fakültesi	Binnur KELEŞ
10	DANS KULÜBÜ	Öğr. Gör. Zeynep Erdal ÖZTAPANLAR	Müzik ve Sahne Sanatları Fakültesi	Tuğçe PALA
11	KRİTİK ANALİTİK DÜŞÜNME VE SOSYAL GELİŞİM KULÜBÜ	Dr. Öğr. Üyesi Yunus YAZICI	İlahiyat Fakültesi	Sabahattin YALMAN
12	SAHNE PERFORMANSLARI KULÜBÜ	Öğr. Gör. Timur EŞİĞÜL	Müzik ve Sahne Sanatları Fakültesi	Furkan DERELİ
13	ÇAĞDAŞ EĞİTİM KULÜBÜ	Dr. Öğr. Üyesi Şenol SEZER	Eğitim Fakültesi	Aleyna ÖZTÜRK
14	YENİ MEDYA KULÜBÜ	Arş. Gör. Oğuzhan BAYRAK	Güzel Sanatlar Fakültesi	Kıfayet KARA
15	TÜRKOLOJİ KULÜBÜ	Dr. Öğr. Gör. Hüseyin YILDIZ	Fen Edebiyat Fakültesi	Okan TOPAL
16	İKTİSAT KULÜBÜ	Arş. Gör. Dr. Tacinur AKÇA	Ünye İktisadi ve İdari Bilimler Fakültesi	

17	SOSYOLOJİ KULÜBÜ	Dr. Öğr. Üyesi Murat YÜKSEL	Fen Edebiyat Fakültesi	İrem YALÇINKAYA
18	GIDA KULÜBÜ	Öğr. Gör. Serap ÖRÜNDÜ	Ulubey Meslek Yüksekokulu	
19	GENÇ İŞLETMECİLER KULÜBÜ	Dr. Öğr. Üyesi Züleyha YILMAZ	Ünye İktisadi ve İdari Bilimler Fakültesi	İkrime ŞAHİN
20	GASTRONOMİ KULÜBÜ	Öğr. Gör. Mehmet KABACIK	Sosyal Bilimler Meslek Yüksekokulu	Hasan Bera CANPOLAT
21	ARKEOLOJİ VE SANAT TARİHİ KULÜBÜ	Arş. Gör. Özgül YILDIRIM	Fen Edebiyat Fakültesi	Metehan BÜYÜKKAYA
22	PEYZAJ KULÜBÜ	Öğr. Gör. Gülşah BİLGE	Ziraat Fakültesi	Canan BAYRAM
23	DENİZCİLİK KULÜBÜ	Öğr. Gör. Harun KINALI	Fatsa Meslek Yüksekokulu	Furkan MEMİŞ
24	OMBUDSMANLIK KULÜBÜ	Doç. Dr. Nedim DİKMEN	Ünye İktisadi ve İdari Bilimler Fakültesi	İbrahim DURMAZ
25	YENİLER KULÜBÜ	Arş.Gör. Samet KARAHÜSEYİN	İlahiyat Fakültesi	
26	DOĞA HAYVANLARI KORUMA KULÜBÜ	Arş. Gör. Burak YAVUZYILMAZ	Fen Edebiyat Fakültesi	Çakır BARIŞ
27	İYİLİĞİN GELECEĞİ KULÜBÜ	Prof. Dr. Ahmet KAYA	İlahiyat Fakültesi	Beyzanur ÖZTÜRK
28	ODÜ TANITIM KULÜBÜ	Dr. Öğr. Üyesi Zübeyir CEBECİ	Tıp Fakültesi	Remzi ÇELİK
29	SAĞLIK YÖNETİMİ KULÜBÜ	Arş. Gör. Deniz GÜNEŞ	Sağlık Bilimleri Fakültesi	Cansu İRHAN
30	GEZİ KULÜBÜ	Arş. Gör. Dr. Gonca Görsev KILIÇ	Müzik ve Sahne Sanatları Fakültesi	
31	ELEKTRONİK SPORLAR KULÜBÜ	Arş. Gör. Kaan KARAKUŞ	Spor Bilimleri Fakültesi	Ebru ÇAKMAK
32	GENETİK KULÜBÜ	Prof. Dr. Beyhan TAŞ	Fen Edebiyat Fakültesi	Zeynep Ilgın SUSUZLU
33	DENİZ TİCARETİ VE LOJİSTİK KULÜBÜ	Doç. Dr Aziz MUSLU	Fatsa Deniz Bilimleri Fakültesi	Mehmet Akif ŞAHİN
34	AĞIZ VE DİŞ SAĞLIĞI KULÜBÜ	Dr. Öğr. Üyesi Didem ODABAŞI	Diş Hekimliği Fakültesi	Lamia YIDIZ
35	TEMEL EĞİTİM KULÜBÜ	Dr. Öğr. Üyesi Caner ÖZDEMİR	Eğitim Fakültesi	Buse YILDIRIM
36	KALEM MEDENİYETİ KULÜBÜ	Öğr. Gör. Serkan ATAÇ	Teknik Bilimler Meslek Yüksek Okulu	Yakup YOLCU
37	KADIN VE AİLE ÇALIŞMALARI KULÜBÜ	Doç. Dr. Fevziye EKER	Fen Edebiyat Fakültesi	Derya TOPALOĞLU
38	GEÇERKEN GENÇLİK KULÜBÜ	Öğr.Gör. Gülbahar AVCI	İlahiyat Fakültesi	Hatice GÜZEL



39	MUHABBET VE MARİFET KULÜBÜ	Dr. Öğr. Üyesi Muhammet ÖZBİLEN	Tıp Fakültesi	M. Talha YILMAZ
40	DENİZ, KÜLTÜR VE SANAT KULÜBÜ	Arş. Gör. Barış Anıl ÇETİN	Fatsa Deniz Bilimleri Fakültesi	Rümeysa CANLI
41	SATRANÇ ve ZEKA OYUNLARI KULÜBÜ	Dr. Öğr. Üyesi Süleyman ŞENYURT	Fen Edebiyat Fakültesi	Öykü ERDEM
42	GENÇ YEŞİLAY KULÜBÜ	Doç. Dr. Şule BAŞTEMUR	Eğitim Fakültesi	Ümit İYİN
43	DENİZCİ MÜHENDİSLER KULÜBÜ	Arş. Gör. Fatih TONOĞLU	Fatsa Deniz Bilimleri Fakültesi	M. Ali KAYGANA
44	MUHASEBE, FİNANS VE DENETİM KULÜBÜ	Öğr. Gör. Harun ÇAM	Sosyal Bilimler Meslek Yüksekokulu	Rümeysa AYTAŞ
45	BANKACILIK VE FİNANS KULÜBÜ	Dr. Öğr. Üyesi Nalan Sabır TAŞTAN	Ulubey Meslek Yüksekokulu	Betül YILDIZ
46	TÜRKELİ TARİH KULÜBÜ	Prof. Dr. Sadullah GÜLTEN	Fen Edebiyat Fakültesi	Nazlı ÜNSAL
47	YABANCI DİLLER KULÜBÜ	Arş. Gör. Merve PEKÖZ	Fen Edebiyat Fakültesi	Zeynep Kübra RIZAOĞLU
48	HALKOYUNLARI KULÜBÜ	Doç. Dr. Murat ÖZKAN	Fen Edebiyat Fakültesi	Kaan GÜLÇAY
49	TENİS KULÜBÜ	Doç. Dr. Ercüment ERDOĞAN	Spor Bilimleri Fakültesi	Samet ARSLAN
50	KİTAP VE OKUMA KULÜBÜ	Araş. Gör. Dr. A. Deniz BOZKURT	Ünye İktisadi ve İdari Bilimler Fakültesi	Sabri Berkay GÜN

## 6. Yönetim ve İç Kontrol Sistemi

Başkanlığımız İç Kontron sistemi ile ilgili organizasyon ve iş akış şemaları, görev, yetki ve sorumluluklar ile Etik Sözleşmeleri Başkanlığımız web sayfasında yayınlanmıştır.

## II. AMAÇ ve HEDEFLER

Stratejik Plan ve Kalite Çalışmaları ile ilgili 2022 yılı içerisinde Stratejik amaç kapsamında kalite kültürünü oluşturmak ve sürekliliğini sağlamak için 2 kez toplantı düzenlenmiş ve personele duyurulmuştur.

### III. FAALİYETLERE İLİŞKİN BİLGİ ve DEĞERLENDİRMELER

#### A.Mali Bilgiler

##### 1-Bütçe Uygulama Sonuçları

Başkanlığımızın 2022 yılı bütçe giderlerine ilişkin veriler aşağıda sunulmuştur.

Tablo 21- Ödenek Durumu

	KBÖ (₺)	Yıl İçinde Eklenen Ödenek (₺)	Yıl Sonu Ödenek Toplamı (₺)	Yıl Sonu Harcama Toplamı (₺)
2021	5.972.000,00	3.485.300,00	9.457.000,00	8.450.762,72
2022	7.239.000,00	18.221.482,00	26.069.282	25.460.482,00

##### 1.1.Bütçe Giderleri

Tablo 22: Fonksiyonel Sınıflandırmaya Göre Ödenek ve Harcama Miktarı (TL)

No	Gider Türleri	2022 Yılı KBÖ	Eklenen	Düşülen	Yılsonu Ödeneği	Toplam Harcama	Ödenek Kullanım Oranı
09	Eğitim Hizmetleri	7.239.000,00	18.221.482,00	645.385,00	24.815.097,00	23.994.844,68	% 96,69
	Genel Toplam	7.239.000,00	18.221.482,00	645.385,00	24.815.097,00	23.994.844,68	% 96,69

#### B. Performans Bilgileri

##### 1-Program, Alt Program, Faaliyet Bilgileri

Tablo 23- Program, Alt Program ve Faaliyet Bilgileri

PROGRAM	ALT PROGRAM	FAALİYET
YÜKSEKÖĞRETİM HİZMETLERİ	YÜKSEKÖĞRETİMDE ÖĞRENCİ YAŞAMI	Yükseköğretimde Beslenme Hizmetleri
		Yükseköğretimde Kültür ve Spor Hizmetleri
	YÜKSEKÖĞRETİMDE ÖĞRENCİ YAŞAMI	Yükseköğretimde Öğrenci Yaşamına İlişkin Diğer Hizmetler
YÖNETİM VE DESTEK PROGRAMI	ÜST YÖNETİM, İDARİ VE MALİ HİZMETLER	Yükseköğretimde Öğrencilere Yönelik İdari Hizmetler

Tablo 24-Performans Göstergesi Sonuçları Formu-11

GÖSTERGE ADI	AÇIKLAMALAR	DEĞER
Dezavantajlı gruplara yönelik sosyal entegrasyon ve kapsayıcılığa ilişkin yapılan faaliyet sayısı	Üniversitemiz tarafından dezavantajlı gruplara yönelik düzenlenen faaliyet sayısını kapsamaktadır.	-
Sosyal, kültürel ve sportif faaliyet sayısı	Üniversitemiz tarafından sosyal, kültürel ve sportif faaliyet sayısını kapsamaktadır.	88
Barınma hizmetlerinden yararlanan öğrenci sayısı	Üniversitemize ait yurtlardan faydalanan her bir öğrenciyi ifade etmektedir.	72
Beslenme hizmetlerinden yararlanan öğrenci sayısı	Yılda bir defa da olsa yemek hizmetinden faydalanmış olan öğrencilerde listeye dahil edilmiştir. Kart okuyucuya okutulan her bir kimlik kartı o öğrencinin beslenme hizmetinden faydalandığını göstermektedir.	10580
Öğrenci başına düşen sosyal donatı alanı	Derslik, laboratuvar ve uygulama alanları dışarısında kalan öğrencilerin boş vakitlerini değerlendirebilecekleri tüm alanları kapsamaktadır. (Öğrenci kulüp odaları + Kantin alanı + Konferans salonları + Çay bahçeleri + Yemekhane + Açık Spor Alanları)	1,43 m <sup>2</sup>
Öğrenci kulüp ve topluluk sayısı	Öğrencilerin sosyal aktivitelerini geliştirmelerini ve kendilerini ifade etmelerini sağlayacak toplulukları ifade etmektedir.	50
Yükseköğretimde öğrenci başına beslenme harcaması	Günde iki defa (öğle ve akşam) olmak üzere öğrenci yemekhanelerinde verilen yemek hizmetini ifade etmektedir. Dönem içinde yapılan yiyecek alımı giderleri toplamı	1.022,09 TL
Yükseköğretimde öğrenci başına barınma harcaması	Öğrencilerin barınma ihtiyacını gidermek üzere harcanan giderlerin toplamı	7.500,00 TL
Yükseköğretimde öğrenci yaşamından memnuniyet oranı	Öğrencilere sunulan hizmetlerden duyulan memnuniyeti ifade etmektedir. Anket sonuçları dikkate alınacaktır.	-
Yükseköğretimde öğrencilere sunulan sağlık hizmetinden yararlanan öğrenci sayısının toplam öğrenci sayısına oranı	Diyetisyen hizmetinden yararlanan öğrenci sayısı istenilmektedir.	2

### 3.7. İhale Usulüyle Yapılan Alımlar

Tablo 25: İhale Usulüyle Yapılan Alımlar

İhale Türü (Bütçe Kodu)	İhale Usülleri										Doğrudan Temin 4734/22-d	Pazarlık Usulü 4734/21- f			
	Açık 4734/19		İhale		Belli İstekliler Arasında İhale 4734/20		Pazarlık Usulü 4734/21		Genel Toplam						
	Sonuçlanan İhale Sayısı	İptal Edilen İhale Sayısı	Sonuçlanan İhalelerin Tutarı (TL)	Sonuçlanan İhale Sayısı	İptal Edilen İhale Sayısı	Sonuçlanan İhalelerin Tutarı (TL)	Sonuçlanan İhale Sayısı	İptal Edilen İhale Sayısı	Sonuçlanan İhalelerin Tutarı (TL)	Sonuçlanan İhale Sayısı			İptal Edilen İhale Sayısı	Sonuçlanan İhalelerin Tutarı (TL)	Alım Sayısı
Mal Alımı (03.2-03.7- 06.1)												42	547.175,00		
Hizmet Alımı (03.5)	2	2	8.681.400,00				2	3	3.595.000,00	4	5	12.276.400,00	60	7.385.634,61	
Yapım İşi (03.8 - 06.5 - 06.7)												1	9.320,00		
<b>TOPLAM</b>	<b>2</b>	<b>2</b>	<b>8.681.400,00 TL</b>				<b>2</b>	<b>3</b>	<b>3.595.000,00 TL</b>	<b>4</b>	<b>5</b>	<b>12.276.400,00 TL</b>	<b>103</b>	<b>7.942.129,61 TL</b>	

## **IV .KURUMSAL KABİLİYET VE KAPASİTENİN DEĞERLENDİRİLMESİ**

### **A.STRATEJİK PLANDA ÖNGÖRÜLEMİYEN KURUMSAL KAPASİTE İHTİYAÇLARI**

#### **I. B.ÜSTÜNLÜKLER**

- Başkanlığımızca verilen hizmetlerde memnuniyeti artması
- Kalite anlayışını geliştirerek verimliliği artması
- Öğrenci kulüp sayısının fazlalığı
- Çalışan personelin eğitim düzeyinin yüksek olması.
- Personel arasındaki iletişim ve işbirliğinin güçlü olması,

#### **C.ZAYIFLIKLAR**

- Kampüsler arasındaki ulaşım sorunları
- Personel yetersizliği.
- Öğrenci topluluklarına yeterli ödenek ayırlamaması
- Hizmet içi eğitimin eksikliği
- Devlet bütçesinden yemek hizmeti alımı için Başkanlığımıza ayrılan payın yıllar içerisinde aynı kalması

#### **D.DEĞERLENDİRMELER**

Başkanlığımız verilen görevleri eksiksiz ve doğru bir şekilde yürütmeye çalışmaktadır. Personelimiz; ekip anlayışını benimsemiş olarak, mevzuatlara uygun bir şekilde iş akışını yürütmeye devam etmektedir. Bunun yanında personel sayısının azlığı, personelin motivasyonunu ve iş akışını etkilemektedir. Yemekhanelerde Sanal Pos uygulamasına geçilmesi ile hızlı ve güvenli bir tahsilat yapısı oluşturulmuştur.

#### **V - ÖNERİ VE TEDBİRLER**

Yemek hizmeti alımı için Başkanlığımıza ayrılan ödeneğin arttırılması çalışmalarının ivedilikle yapılması gerekmektedir. Öğrencilerimiz için sosyal yaşam alanı ve merkezi yemekhane ve mutfak projeleri için çalışmaların yapılması gerekmektedir.

## VI – EKLER

### EK 1: HARCAMA YETKİLİSİNİN İÇ KONTROL GÜVENCE BEYANI

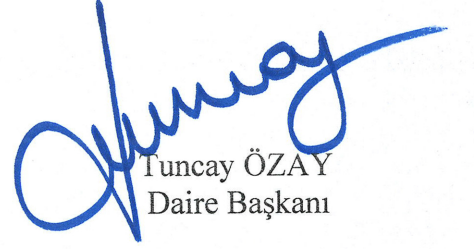
#### İÇ KONTROL GÜVENCE BEYANI<sup>1</sup>

Harcama yetkilisi olarak yetkim dahilinde; Bu raporda yer alan bilgilerin güvenilir, tam ve doğru olduğunu beyan ederim.

Bu raporda açıklanan faaliyetler için idare bütçesinden harcama birimimize tahsis edilmiş kaynakların etkili, ekonomik ve verimli bir şekilde kullanıldığını, görev ve yetki alanım çerçevesinde iç kontrol sisteminin idari ve mali kararlar ile bunlara ilişkin işlemlerin yasallık ve düzenliliği hususunda yeterli güvenceyi sağladığını ve harcama birimimizde süreç kontrolünün etkin olarak uygulandığını bildiririm.

Bu güvence, harcama yetkilisi olarak sahip olduğum bilgi ve değerlendirmeler, iç kontroller, iç denetçi raporları ile Sayıştay raporları gibi bilgim dahilindeki hususlara dayanmaktadır.<sup>2</sup>

Burada raporlanmayan, idarenin menfaatlerine zarar veren herhangi bir husus hakkında bilgim olmadığını beyan ederim.<sup>3</sup> ORDU – 12.01.2023



Tuncay ÖZAY  
Daire Başkanı